



## BroadSat, Customer Care

---

*Scheda Pinnacle PCTV Sat usata per il servizio  
OPENSKY™  
Guida di Configurazione*

26/02/2003

## SEZIONI

- I- Installazione dei driver
- II- Impostazione del satellite

## I – Installazione dei driver

---

I driver della scheda pinnacle PCTV sat sono inclusi nel CD presente nella scatola. Per ottenere gli ultimi driver aggiornati è possibile scaricarli dal sito [www.pinnaclesys.com](http://www.pinnaclesys.com) nella sezione supporto. Per questa guida è stata utilizzata la versione 1.5.01 dei driver contenuta nel CD di installazione.

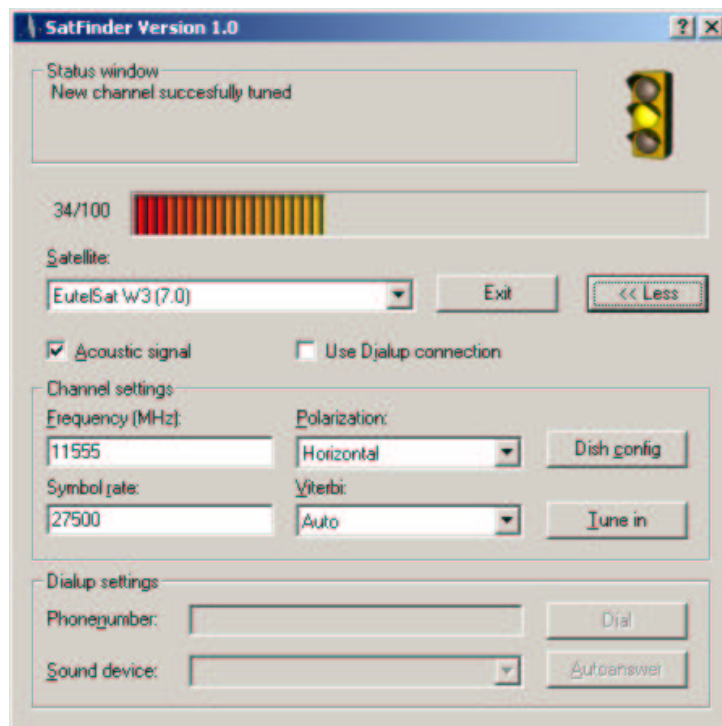
Una volta installata la scheda scheda PCTV sat con i driver corretti è possibile installare il software presente sul cd di installazione.

Nel cd di installazione sono presenti due programmi principali PCTV Vision, per vedere i canali satellitari free to air, e il Data Receiver, per configurare la scheda per la connessione dati.

Per informazioni sull'installazione di questi programmi è possibile utilizzare la guida allegata alla scheda presente anche sul CD di installazione.

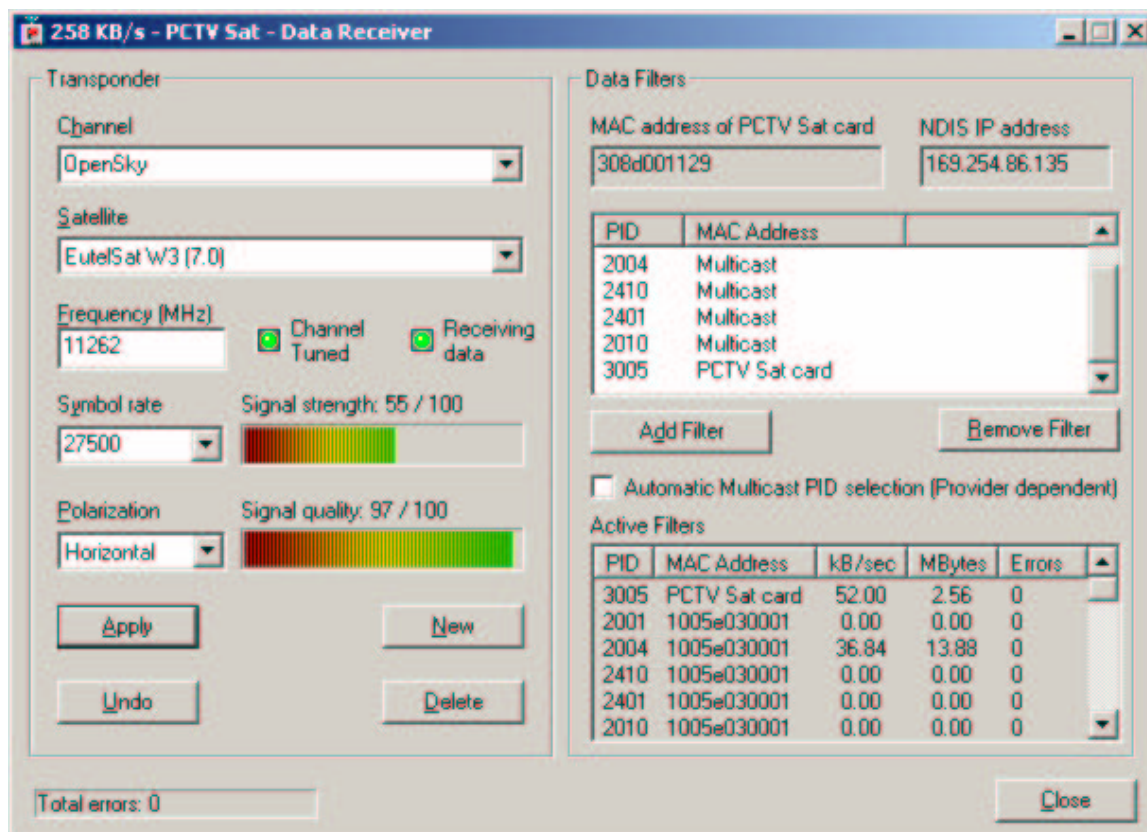
## II – Impostazione del satellite

Per prima cosa è possibile controllare il corretto puntamento della parabola utilizzando il programma **PCTV SatFinder** che si trova nel menu Avvio->Programmi->PCTV Sat->Tools->**PCTV SatFinder**). In (Fig. 1) abbiamo la conferma del puntamento verso Eutelsat W3 a 7 gradi est dove vengono trasmessi i servizi OPENSky™.



(Fig.1)

La scheda DVB può essere configurata utilizzando il programma **PCTV DataReceiver** che si trova in Avvio->Programmi->PCTV Sat->Tools->**PCTV DataReceiver**) (Fig. 2). È sufficiente assegnare al campo *Channel* il nome del servizio OPENSky, dopodiché scegliere il satellite Eutelsat W3 dal menu a tendina del campo *Satellite*.



(Fig. 2)

I parametri del transponder utilizzato dai servizi OPENSky devono essere inseriti nei campi *Frequency*, *SymbolRate* e *Polarization*:

### Transponder C3

Frequency: 11262 MHz  
 Symbolrate: 27500 Ksym  
 Polarization: Orizzontale

### Transponder C12

Frequency: 11449 MHz  
 Symbolrate: 27500 Ksym  
 Polarization: Verticale

Una volta inseriti i dati del transponder per poter utilizzare i servizi OPENSky™ è necessario aggiungere i *PIDs (Filter)* grazie ai quali i servizi stessi vengono trasmessi (tab. 1). Per poter aggiungere o rimuovere i *PID* è possibile utilizzare i pulsanti *Add Filter* e *Remove Filter*. Dopo essere stato inserito il *PID* è necessario che gli venga assegnato il filtro corrispondente (Multicast/PCTV Sat); è possibile farlo con un semplice doppio click sul *PID* e scegliendo il valore corretto dal menu a tendina (tab1).

Tutte le variazioni apportate alla configurazione si abilitano utilizzando il pulsante *Apply*. Nel riquadro *Active Filters* è presente una lista dei vari *PID* in uso con le statistiche sulla velocità e sulla quantità di traffico ricevuto per ogni singolo *PID*.

**Tabella 1: Valori da inserire per usare i servizi OpenSky**

<b>Transponder</b>	11262 MHz
<b>Symbol Rate</b>	27500
<b>Polarità</b>	Orizzontale

**Tabella 2: PID disponibili**

<b>Servizio</b>	<b>Decimale</b>	<b>Esadecimale</b>
<i>Unicast<sup>1</sup> (PCTV Sat card)</i>	3010, 3011, 3012, 3013, 3021, 3022, 3023	BC2, BC3, BC4, BC5, BCD, BCE, BCF
<i>Multicast (Multicast)</i>	2001, 2004, 2010, 2401, 2410	7D1, 7D4, 7DA, 961, 96A

<sup>1</sup> PID assegnati da Eutelsat alla registrazione.